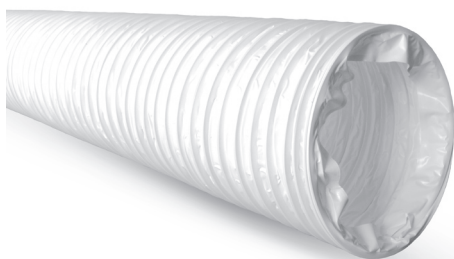


Przewody PVC

PVC-R-DUCT, PVC-S-DUCT

[Pobierz Wentyle](#)
[Pobierz AlnorCAM](#)
[Zamawiaj w B2B](#)

Przewody elastyczne



Opis

Przewody PVC o przekroju okrągłym oraz o przekroju prostokątnym wykonane są z tworzywa PVC o grubości 90 mikronów wzmocnionego drutem stalowym. Stosowane są w instalacjach grzewczych, chłodzących, wentylacyjnych i klimatyzacyjnych. Mogą być stosowane w zakresie niskich i średnich ciśnień. Dzięki swojej wysokiej elastyczności nadają się do instalacji, które są poddawane ciągłym wibracjom.

Pakowanie: Odcinki o długości 1mb, 3mb lub 6mb ściśnięte i zapakowane w foliowe opakowanie.

Stopień elastyczności (średnica nawinięcia): Relatywnie do konkretnej średnicy tzn. ok. 0,6 x średnica w mm.

Zakres temperatury: Od -20°C do $+70^{\circ}\text{C}$

Dozwolone ciśnienie: Wartość dozwolonego maksymalnego ciśnienia roboczego wynosi 2000 Pa.

Przykład oznaczenia

Kod produktu: **PVC-R-DUCT -aaa - bbb**

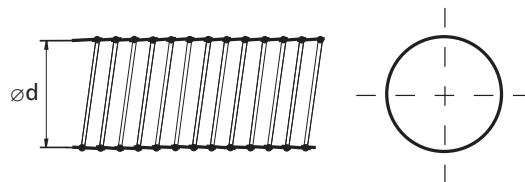
typ

wymiar

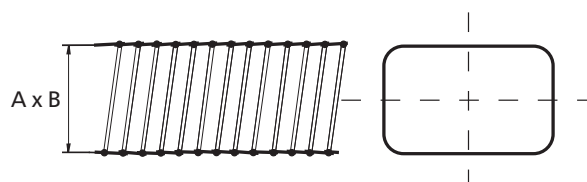
długość



Wymiary



typ	wymiar $\varnothing d$ [mm]	$\varnothing d_{zew}$ [mm]	długość [m]	dozwolone ciśnienie [Pa]
PVC-R-DUCT-100-1	100	102	1	2000
PVC-R-DUCT-100-3	100	102	3	2000
PVC-R-DUCT-100-6	100	102	6	2000
PVC-R-DUCT-125-1	125	127	1	2000
PVC-R-DUCT-125-3	125	127	3	2000
PVC-R-DUCT-125-6	125	127	6	2000
PVC-R-DUCT-150-1	150	152	1	2000
PVC-R-DUCT-150-3	150	152	3	2000
PVC-R-DUCT-150-6	150	152	6	2000



typ	wymiar A x B [mm]	$A_{zew} \times B_{zew}$ [mm]	długość [m]	dozwolone ciśnienie [Pa]
PVC-S-DUCT-55-110-1	55x110	57x112	1	2000
PVC-S-DUCT-55-110-3	55x110	57x112	3	2000
PVC-S-DUCT-55-110-6	55x110	57x112	6	2000
PVC-S-DUCT-75-150-1	75x150	77x152	1	2000
PVC-S-DUCT-75-150-3	75x150	77x152	3	2000
PVC-S-DUCT-75-150-6	75x150	77x152	6	2000

ALNOR® systemy wentylacji

jest prawnie chronionym znakiem i technicznym patentem. Prawo do zmian zastrzeżone.